

安卓四路导航一体机

GP199说明书



感谢您使用本产品，由于各个型号之间的区别或产品升级造成外观或功能与本手册有所不同，请以实物为准或与厂商联系。本手册的内容将做不定期的更新，恕不另行通知！

一、使用注意事项

1、安装环境

- 为延长设备使用寿命，请尽可能把设备安装在车辆振动较弱的部位；
- 为确保设备正常散热，安装时应避开通风不良的位置，同时在设备同一平面上应与其它物体保持15cm左右的距离；
- 本机应水平安装，安装设备时请注意防水，防潮，防雷，同时保持车辆静止，以防止设备跌落损坏；
- 为确保设备使用安全，除显示器外、摄像头、线材及其他附件应安置于乘客和司机不易接触的位置。

2、避免电击和失火

- 本机采用12V-35V直流供电，接线时请注意正负极，避免短路；
- 连接其他外部设备时，请将本机电源关闭；
- 切记勿用湿手触摸电源和本设备；
- 勿将液体溅落在设备上，以免造成机器内部短路或失火；
- 勿将其它设备直接放置于本机上部；
- 非专业人员请勿自行拆开机壳，避免损坏和电击；

3、运输与搬运

- 为确保在运输过程中设备不受到意外损坏，在搬运或运输设备时，请注意轻拿轻放，最好使用原来的包装材料和纸箱；
- 严禁带电搬动本机或更换组件，否则会损坏设备；

二、显示器参数

项目	规格	备注
型号	GP199 / M501	
屏幕类型	TFT-LCD	
屏幕尺寸	10.1 英寸	
屏幕背光	LED	
屏幕分辨率	1024*600 px	
亮度	500 cd/m ²	
可视角度	85/85/85/85 (L/R/U/D)	
电源	DC InPut 12V -24V MAX:35V	
功率	约6W	仅显示器
监控信号	支持AHD720P信号	
监控画面镜像	支持前后左右四路画面镜像调节，不用考虑摄像头正像镜像	
录像视频格式	MOV	
录像视频时长	可在监控界面设置1min/3min/5min	循环录像
拍照格式	JPG	
最大支持内存	TF卡, Class10, 读取速度100M/S或以上, 最大支持128G	客户自购
语言菜单	中/英/日/韩	
操作方式	基于Android 10开发车机系统, 电容屏	
工作温度	-20 ~ 70 °C	恒温恒湿测试
显示器尺寸	253 x 155 x 35 mm	

三、显示器操作

1、实体按键



按键说明：短按可开关屏幕，长按可唤醒关机、重新启动、屏幕截图。

2、触摸屏



触摸屏说明：电容屏，基于Android10.0开发车机系统，操作说明详见【六、车机系统】

四、显示器接口

屏幕左侧



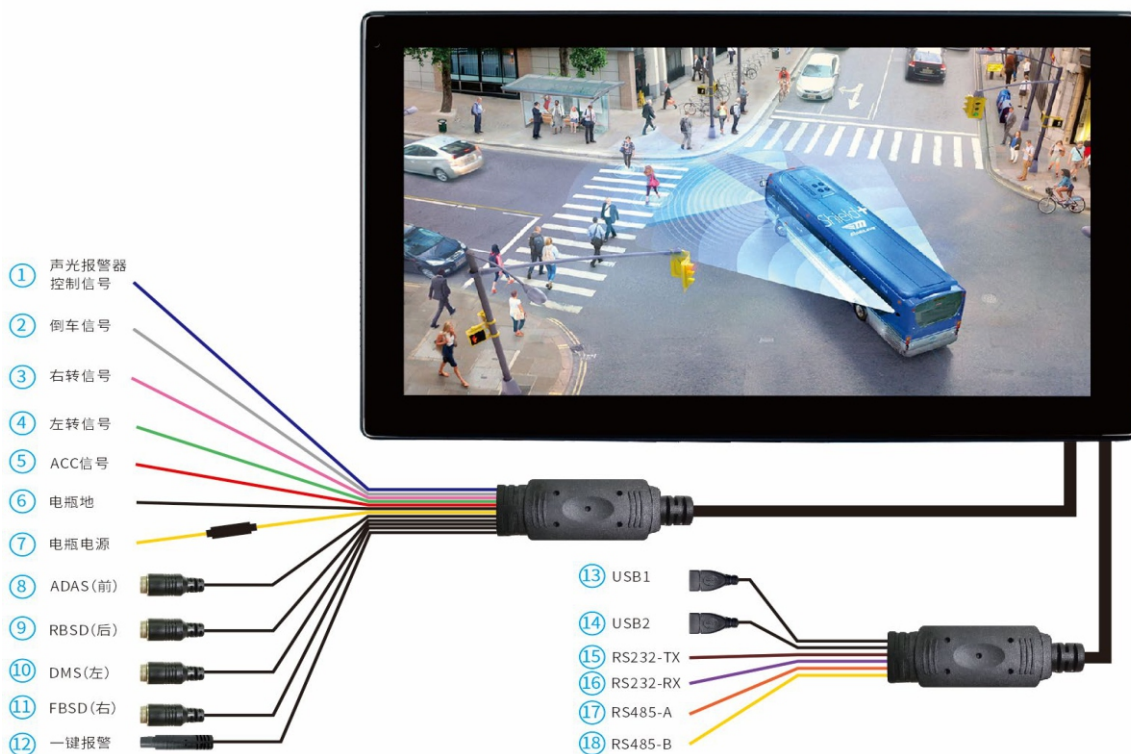
屏幕右侧



序号	丝印名称	功能描述
1	ANT	天线输入接口, 用来连接3G/4G LTE 信号
2	SIM	插入SIM卡 (Micro Sim, 中卡)
3	GPS	连接GPS信号模块
4	AUX	3.5mm耳机接口
5	GPS	连接GPS信号模块, 根据不同方案连接3或5
6	TF	TF卡, Class 10, 读取速度100M/S或以上, 最大支持128G
7	USB	用于软件升级

注: 丝印名称仅供参考, 以实际功能为准

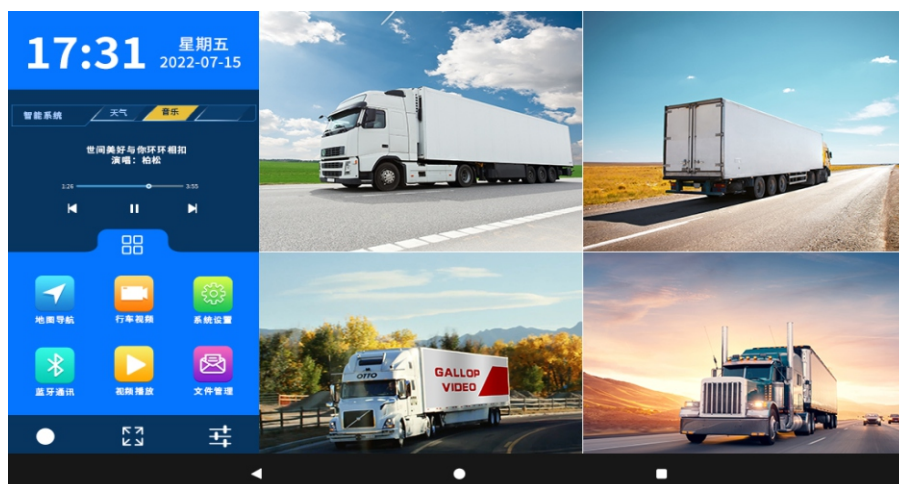
五、显示器连接线



序号	端口名称	功能描述
1	声光报警器控制信号	接声光报警器触发线
2	倒车信号	接倒车灯电源
3	右转信号	接右转灯电源
4	左转信号	接左转灯电源
5	ACC信号	接点火线
6	电瓶地	接电瓶负极
7	电瓶电源	接电瓶正极
8	ADAS	接ADAS摄像头（前置）
9	RBSD	接RBSD摄像头（后置）
10	DMS	接DMS摄像头（左置）
11	FBSD	接FBSD摄像头（右置）
12	一键报警	连接一键报警器
13	USB1	支持车载主机USB录像存储及视频音乐播放
14	USB2	支持车载主机USB录像存储及视频音乐播放
15	RS232-TX	支持车载主机RS232-TX通讯信号
16	RS232-RX	支持车载主机RS232-RX通讯信号
17	RS485-A	支持车载主机RS485-A通讯信号
18	RS485-B	支持车载主机RS485-B通讯信号

六、车机系统

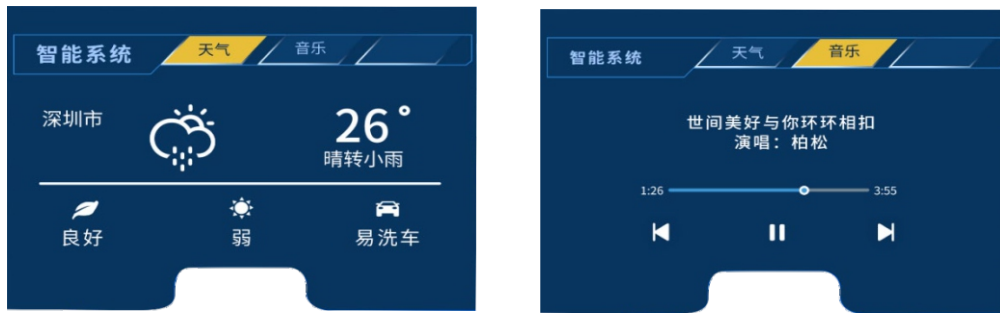
1、主界面说明



主界面UI

17:31 星期五
2022-07-15

1-1 此区域显示时间，联网状态下自动更新。



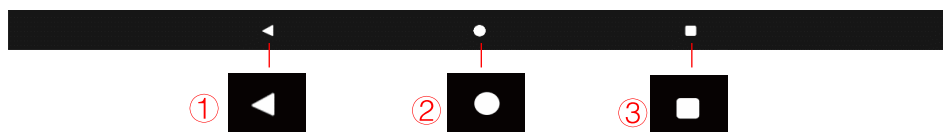
1-2 此区域可快速切换天气和音乐，联网状态下自动更新天气状态，点击音乐打开系统默认音乐播放器的后台



1-3 APP区域，左为常用应用，按上边四方格，可在主界面弹出右图所有应用



1-4 监控录像快捷区域：1、录像开关，白色为关闭录像，红色为启动录像；2、打开全屏显示监控主界面，可进行监控录像等操作；3、可弹出右图亮度调节和音量调节。



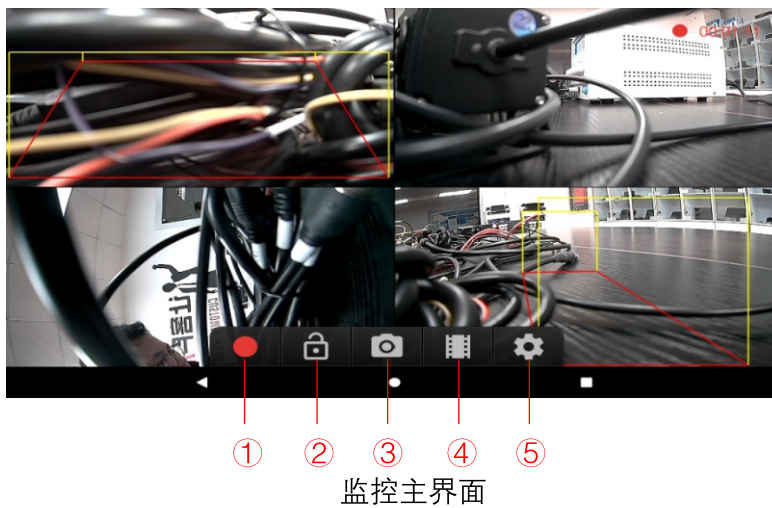
1-5 系统快捷键区域：1、返回上一步；2、返回主界面；3、显示所有后台程序，右滑可关闭应用。



1-6 此区域为监控画面区域，图示分别为前后左右四路监控，双击某一画面可全显此路监控，再次双击返回默认状态

2、监控录像相关操作说明

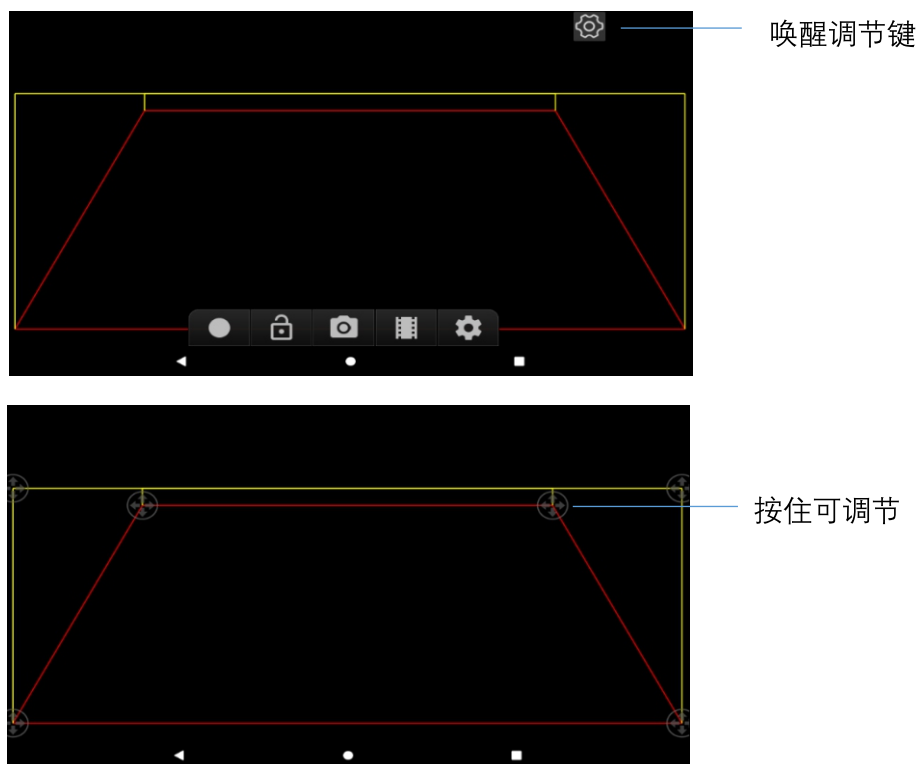
2-1 如1-4所示，按钮2打开监控主界面



- 1、录像开关按键
- 2、锁定录像按键，按下此键变为红色锁时，此时的录像文件将会被锁定保护，不会因循环录像功能而更新删除
- 3、拍照键，按下此键会拍下四路监控下当前所有画面，以JPG格式保存
- 4、监控录像文档，按下此键会打开监控录像文件和拍照文件
- 5、设置键，具体可调节如下：



2-2 AI预警区域的调节



当双击监控主界面其中任一通道画面时，可进行AI预警区域的调节，先按唤醒调节键，预警节点会出现调节锚点，按住可调节；黄色区域为报警区域，红色区域为预警区域

3、网络设置

3-1 本设备可以插入SIM卡，经服务商注册后，服务器后台可以进行远程监控，显示器端设置如下：



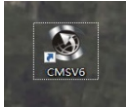
在全部应用中找到“CarDevice”，进入网络设置



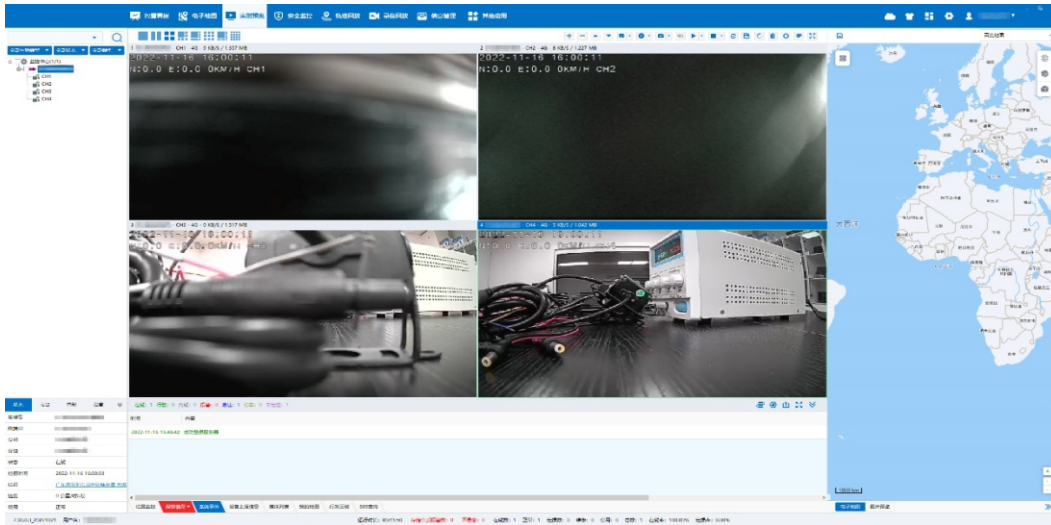
点击上网参数设置，进入主要参数，输入服务商注册提供的终端手机号、主服务器地址、从服务器地址，终端ID会在输入手机号后自动形成，其他根据用户车车辆实际数据填写，填写完成后返回，点击重新登录，设备信息提示主服务器地址和从服务器地址已登录，此时显示器端网络设置已完成。

3-2 云端后台：http://120.26.98.110，根据用户设备进行下载

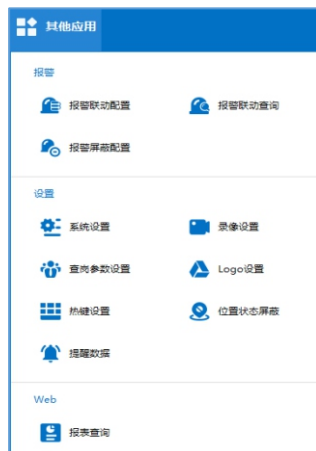
Windows 版下载 立即下载 版本: 7.29.0.2 更新日期: 20220429	iOS 版下载 立即下载 版本: 1.6.1 更新日期: 20220422	Android 版下载 立即下载 版本: 6.0.0.95 更新日期: 20220415
回放分析 立即下载 版本: 7.29.0.2 更新日期: 20220428		



以Windows版为例，安装下载“CMSV6”，根据注册信息登录成功即可进入后台应用



主要应用包含如下：其中电子地图和轨迹回放需要在车载显示器连接上GPS



3-3 本机除SIM卡流量网络上网，还可连接无线网络（不支持wifi 5G频段信号）



七、产品应用方案

GP199产品适合所有机动车辆的视频录像监控和远程监控。GP199的一般应用流程如下：

